

Data o psychiatrii

7.12.2022

Jitka Soukupová



Evropská unie
Evropský sociální fond
Operační program Zaměstnanost



Ústav zdravotnických informací a statistiky
České republiky

DATA O PSYCHIATRII



REFORMA PSYCHIATRICKÉ PÉČE

Je reforma vidět v datech?

**Reforma v
psychiatrických
nemocnicích /
léčebnách**

**Snižování počtu lůžek a
pacientů v léčebnách**
**Zvýšení dostupnosti
akutní lůžkové péče**

**Péče o nemocné v
komunitě místo v
léčebnách**

**Vznik center
duševního zdraví**

**Zvýšení dostupnosti
ambulantní péče**

**Zvýšení počtu
ambulantních
zařízení/psychiatrů**

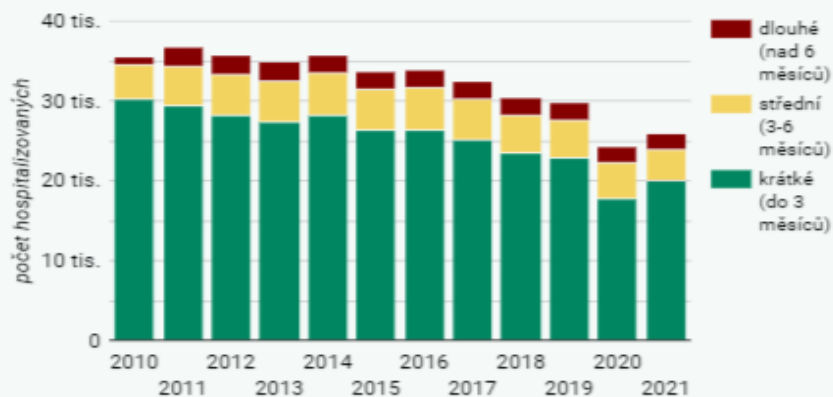


Filtry: Rok: 2021 (1) Pohlaví Kraj Věková skupina Diagnóza

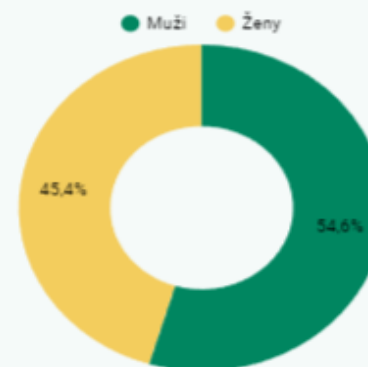
Celkový počet hospitalizací: **25 957** Průměrná délka hospitalizace (dny): **183,23** Medián délky hospitalizace (dny): **51** Délka nejdelší hospitalizace (dny): **4 367** Délka nejkratší hospitalizace (dny): **1**

Údaje jsou vždy platné pro rok vybraný ve Filtru, jedná se o dlouhodobé hospitalizace

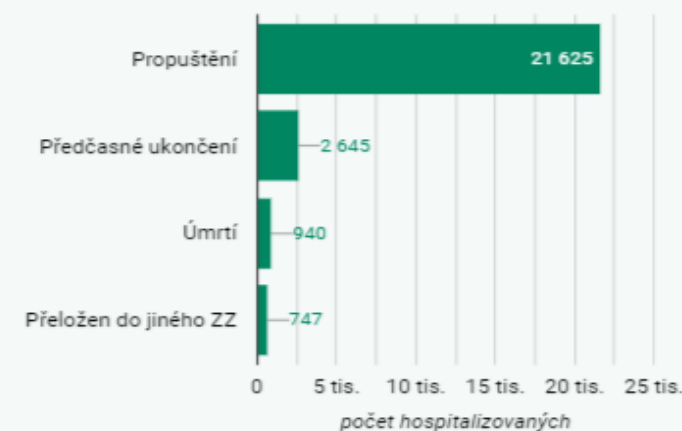
Celkový počet hospitalizovaných v jednotlivých letech dle délky hospitalizace:



Poměr mužů a žen mezi hospitalizovanými v roce 2021:



Hospitalizovaní v roce 2021 podle způsobu ukončení hospitalizace:



Počet hospitalizovaných dle věkových kategorií a skupiny psychiatrických diagnóz v roce 2021:

| Název skupiny | věková skupina / počet hospitalizací | | | | | | | | |
|---|--------------------------------------|--------------|--------------|--------------|--------------|--------------|--------------|--------------|----------------|
| | 0-19 | 20-29 | 30-39 | 40-49 | 50-59 | 60-69 | 70-79 | 80+ | Celkový součet |
| Poruchy duševní a poruchy chování způsobené užíváním ... | 17 | 272 | 1 135 | 1 792 | 1 430 | 677 | 158 | 6 | 5 487 |
| Schizofrenise, poruchy schizotypální a poruchy s bludy | 160 | 649 | 1 124 | 1 111 | 729 | 508 | 213 | 29 | 4 523 |
| Organické duševní poruchy včetně symptomatických a Alz... | 7 | 21 | 45 | 110 | 202 | 530 | 1 396 | 1 681 | 3 992 |
| Poruchy duševní a poruchy chování způsobené užíváním ... | 150 | 1 051 | 1 247 | 622 | 173 | 82 | 33 | 6 | 3 364 |
| Neurotické, stresové a somatoformní poruchy | 400 | 501 | 441 | 540 | 447 | 238 | 198 | 76 | 2 841 |
| Poruchy psychického vývoje, poruchy chování a emocí s o... | 1 246 | 33 | 17 | 4 | 7 | - | - | - | 1 307 |
| Specifické poruchy osobnosti, smíšené a jiné poruchy oso... | 109 | 352 | 230 | 199 | 164 | 64 | 10 | 3 | 1 131 |
| Celkový součet | 2 631 | 3 317 | 4 708 | 4 937 | 3 694 | 2 526 | 2 266 | 1 878 | 25 957 |



LŮŽKOVÁ PSYCHIATRICKÁ PÉČE V PSYCHIATRICKÝCH NEMOCNICÍCH

Vývoj počtu ukončených hospitalizací na pracovištích s odborností dlouhodobé psychiatrické péče

| Rok | Celkem hospitalizací | Z toho dětí |
|------|----------------------|--------------|
| 2011 | 36 650 | 3 038 |
| 2012 | 35 751 | 2 889 |
| 2013 | 34 914 | 2 831 |
| 2014 | 35 775 | 2 977 |
| 2015 | 33 707 | 2 922 |
| 2016 | 33 867 | 3 075 |
| 2017 | 32 463 | 2 980 |
| 2018 | 30 323 | 2 989 |
| 2019 | 29 776 | 2 947 |
| 2020 | 24 301 | 2 333 |
| 2021 | 25 957 | 2 631 |

| Rok | Dětská a dorostová psychiatrie | | | Gerontopsychiatrie | | | Návykové nemoci | | | Psychiatrie -dospělí | | |
|------|--------------------------------|--------------|-------------|--------------------|--------------|-------------|-----------------|--------------|-------------|----------------------|--------------|--------------|
| | Krátko dobá | Středně dobá | Dlouho dobá | Krátko dobá | Středně dobá | Dlouho dobá | Krátko dobá | Středně dobá | Dlouho dobá | Krátko dobá | Středně dobá | Dlouho dobá |
| 2011 | 1 357 | 328 | 113 | 803 | 187 | 208 | 2 594 | 817 | 82 | 24 658 | 3 586 | 1 917 |
| 2012 | 1 323 | 316 | 91 | 810 | 207 | 210 | 2 485 | 868 | 66 | 23 631 | 3 723 | 2 021 |
| 2013 | 1 347 | 310 | 76 | 635 | 198 | 198 | 2 424 | 891 | 83 | 22 861 | 3 827 | 2 064 |
| 2014 | 1 598 | 320 | 67 | 694 | 219 | 187 | 2 469 | 882 | 91 | 23 397 | 3 870 | 1 981 |
| 2015 | 1 640 | 286 | 52 | 612 | 198 | 198 | 2 459 | 829 | 90 | 21 574 | 3 845 | 1 924 |
| 2016 | 1 837 | 285 | 39 | 602 | 191 | 223 | 2 366 | 864 | 95 | 21 472 | 3 967 | 1 926 |
| 2017 | 2 065 | 290 | 38 | 506 | 183 | 208 | 2 496 | 819 | 92 | 20 045 | 3 748 | 1 973 |
| 2018 | 1 983 | 302 | 36 | 505 | 145 | 218 | 2 563 | 818 | 89 | 18 362 | 3 432 | 1 870 |
| 2019 | 1 997 | 274 | 25 | 453 | 179 | 227 | 2 640 | 852 | 91 | 17 740 | 3 470 | 1 828 |
| 2020 | 1 559 | 290 | 34 | 430 | 153 | 211 | 2 082 | 787 | 82 | 13 780 | 3 091 | 1 802 |
| 2021 | 1 822 | 203 | 20 | 472 | 139 | 202 | 2 160 | 680 | 87 | 15 506 | 2 939 | 1 727 |

krátkodobé - do tří měsíců,
střednědobé - tři měsíce až půl roku
dlouhodobé - více než půl roku

Za dlouhodobou psychiatrickou hospitalizací se považuje taková, u které pacient nestrávil ani jeden den na akutním lůžku a byla ukončena na pracovišti s odborností dlouhodobé psychiatrické péče. Pokud do 21 dní (včetně) po ní následuje další hospitalizace v témže zdravotnickém zařízení, jedná se o jednu hospitalizaci. Její délka se rovná součtu délek obou hospitalizací a doby, která mezi nimi uplynula (počet dní přerušeni se započítává).



Evropská unie
 Evropský sociální fond
 Operační program Zaměstnanost

NRHZZ 2010-2021



Ústav zdravotnických informací a statistiky
 České republiky

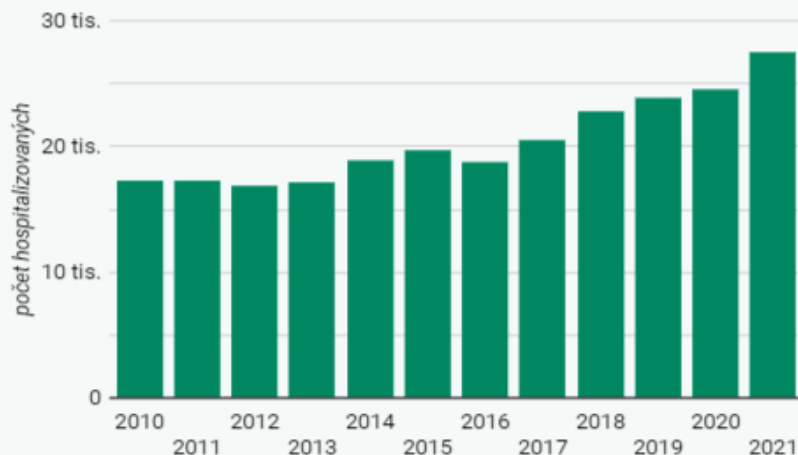
- Základní přehled
- Ambulantní péče
- Dlouhodobé hospitalizace
- Akutní hospitalizace**
- Alzheimer
- Demence
- Dětská psychiatrie
- Dospělá psychiatrie

Filtry: Rok: 2021 (1) Pohlaví Kraj Věková skupina Diagnóza

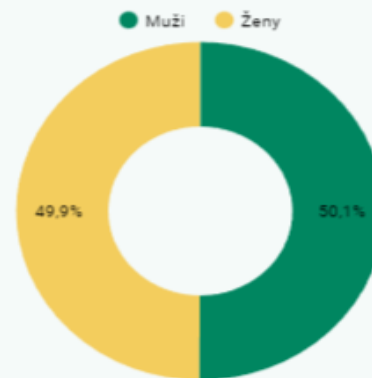
Celkový počet hospitalizací: **27 512** Průměrná délka hospitalizace (dny): **14,64** Medián délky hospitalizace (dny): **13** Délka nejdelší hospitalizace (dny): **130** Délka nejkratší hospitalizace (dny): **1**

Údaje jsou vždy platné pro rok vybraný ve Filtru, jedná se o akutní hospitalizace

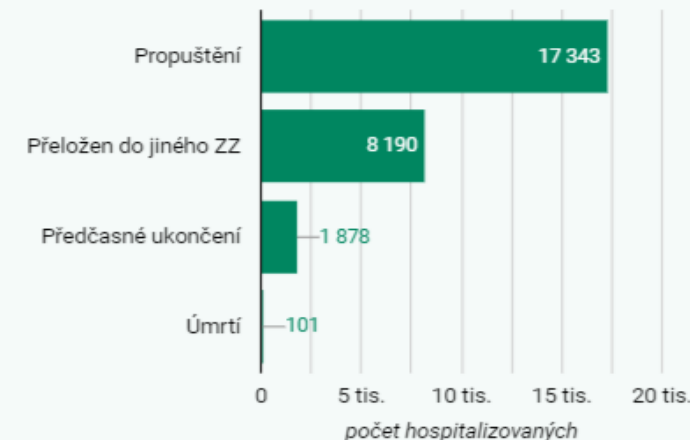
Celkový počet akutně hospitalizovaných v jednotlivých letech:



Poměr mužů a žen mezi akutně hospitalizovanými v roce 2021:



Akutně hospitalizovaní v roce 2021 podle způsobu ukončení hospitalizace:



Počet akutně hospitalizovaných dle věkových kategorií a skupiny psychiatrických diagnóz v roce 2021:

| Diagnóza | věková skupina / počet hospitalizací | | | | | | | | Celkový součet |
|---|--------------------------------------|--------------|--------------|--------------|--------------|--------------|--------------|------------|----------------|
| | 0-19 | 20-29 | 30-39 | 40-49 | 50-59 | 60-69 | 70-79 | 80+ | |
| Schizofrenise, poruchy schizotypální a poruchy s bludy | 230 | 1 070 | 1 554 | 1 464 | 825 | 469 | 143 | 15 | 5 770 |
| Neurotické, stresové a somatoformní poruchy | 862 | 995 | 870 | 999 | 693 | 379 | 186 | 75 | 5 059 |
| Poruchy duševní a poruchy chování způsobené užíváním a... | 37 | 228 | 714 | 896 | 648 | 288 | 63 | 3 | 2 877 |
| Poruchy duševní a poruchy chování způsobené užíváním p... | 331 | 908 | 844 | 422 | 142 | 73 | 26 | 8 | 2 754 |
| Organické duševní poruchy včetně symptomatických a Alz... | 6 | 30 | 75 | 144 | 202 | 425 | 778 | 649 | 2 309 |
| Depresivní fáze a periodická depresivní porucha | 194 | 229 | 234 | 437 | 506 | 343 | 176 | 42 | 2 161 |
| Specifické poruchy osobnosti, smíšené a jiné poruchy oso... | 306 | 688 | 414 | 322 | 176 | 37 | 5 | - | 1 948 |
| Celkový součet | 3 261 | 4 752 | 5 298 | 5 409 | 3 812 | 2 431 | 1 656 | 961 | 27 512 |



AKUTNÍ LŮŽKOVÁ PSYCHIATRICKÁ PÉČE

Vývoj počtu akutních lůžek na pracovištích s odborností v oborech psychiatrie

| Rok | Počet psychiatrických lůžek | Počet hospitalizačních případů | % podíl psychiatrických lůžek na celkovém lůžkovém fondu akutní péče | Počet HP na 1 akutní psychiatrické lůžko |
|------|-----------------------------|--------------------------------|--|--|
| 2010 | 1 287 | 16 947 | 2,4% | 13,17 |
| 2011 | 1 222 | 17 335 | 2,3% | 14,19 |
| 2012 | 1 185 | 16 964 | 2,3% | 14,32 |
| 2013 | 1 149 | 17 232 | 2,4% | 15,00 |
| 2014 | 1 188 | 19 030 | 2,5% | 16,02 |
| 2015 | 1 234 | 19 831 | 2,6% | 16,07 |
| 2016 | 1 229 | 18 810 | 2,6% | 15,31 |
| 2017 | 1 381 | 20 571 | 2,9% | 14,90 |
| 2018 | 1 381 | 22 935 | 2,9% | 16,61 |
| 2019 | 1 600 | 23 884 | 3,4% | 14,93 |
| 2020 | 1 665 | 24 586 | 3,2% | 14,77 |
| 2021 | 1 869 | 27 512 | 3,9% | 14,72 |

NRHZZ 2010-2021



Evropská unie
Evropský sociální fond
Operační program Zaměstnanost



Ústav zdravotnických informací a statistiky
České republiky

AKUTNÍ LŮŽKOVÁ PSYCHIATRICKÁ PÉČE

2018

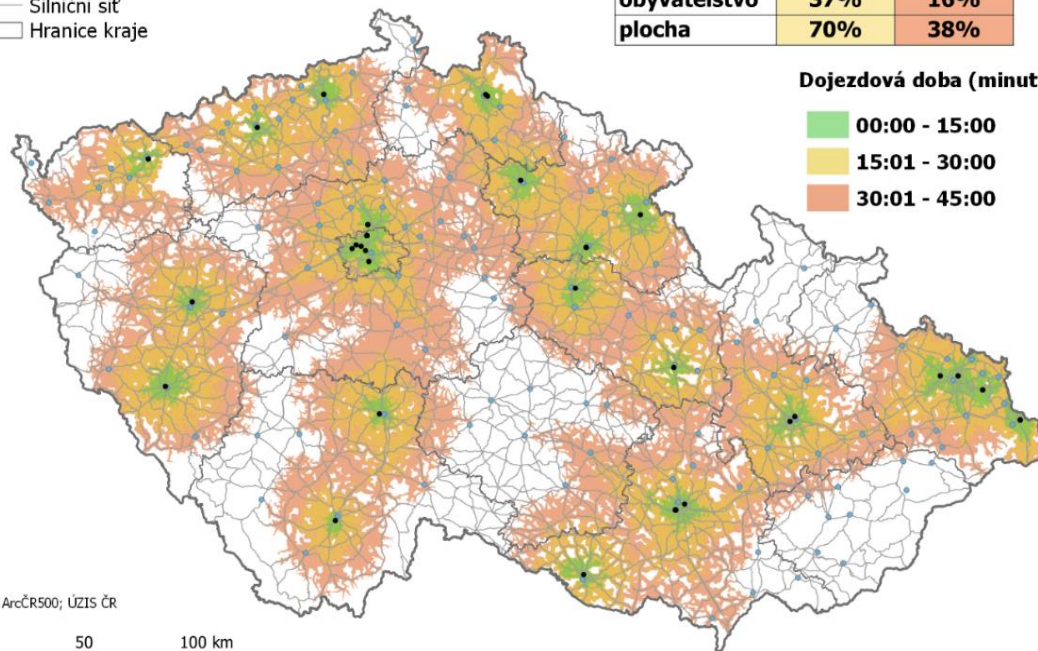
- Zařízení akutní psychiatrické lůžkové péče
- Obce nad 10 tis. obyv.
- Silniční síť
- Hranice kraje

Dojezdovou dobu nespĺňuje:

| | 30 minut | 45 minut |
|--------------|----------|----------|
| obyvatelstvo | 37% | 16% |
| plocha | 70% | 38% |

Dojezdová doba (minuty)

- 00:00 - 15:00
- 15:01 - 30:00
- 30:01 - 45:00



Data ArcČR500; ÚZIS ČR

0 50 100 km

2021

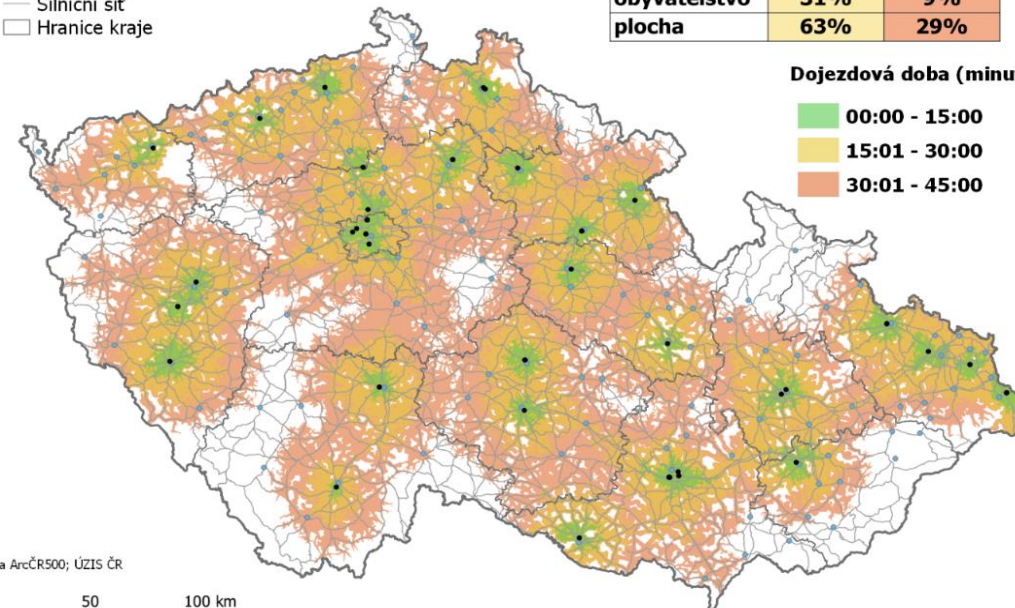
- Zařízení akutní psychiatrické lůžkové péče
- Obce nad 10 tis. obyv.
- Silniční síť
- Hranice kraje

Dojezdovou dobu nespĺňuje:

| | 30 minut | 45 minut |
|--------------|----------|----------|
| obyvatelstvo | 31% | 9% |
| plocha | 63% | 29% |

Dojezdová doba (minuty)

- 00:00 - 15:00
- 15:01 - 30:00
- 30:01 - 45:00



Data ArcČR500; ÚZIS ČR

0 50 100 km



Evropská unie
Evropský sociální fond
Operační program Zaměstnanost



Ústav zdravotnických informací a statistiky
České republiky
Data ArcČR 500, NRHZS 2018

JE REFORMA VIDĚT V DATECH?

**Reforma v
psychiatrických
nemocnicích / léčebnách**

**Snižování počtu lůžek v
léčebnách**

**Zvýšení dostupnosti
akutní lůžkové péče**



ANO

**klesá počet osob
dlouhodobě
hospitalizovaných v
léčebnách**

**Akutní péče je dostupnější
a využívanější**



Evropská unie
Evropský sociální fond
Operační program Zaměstnanost

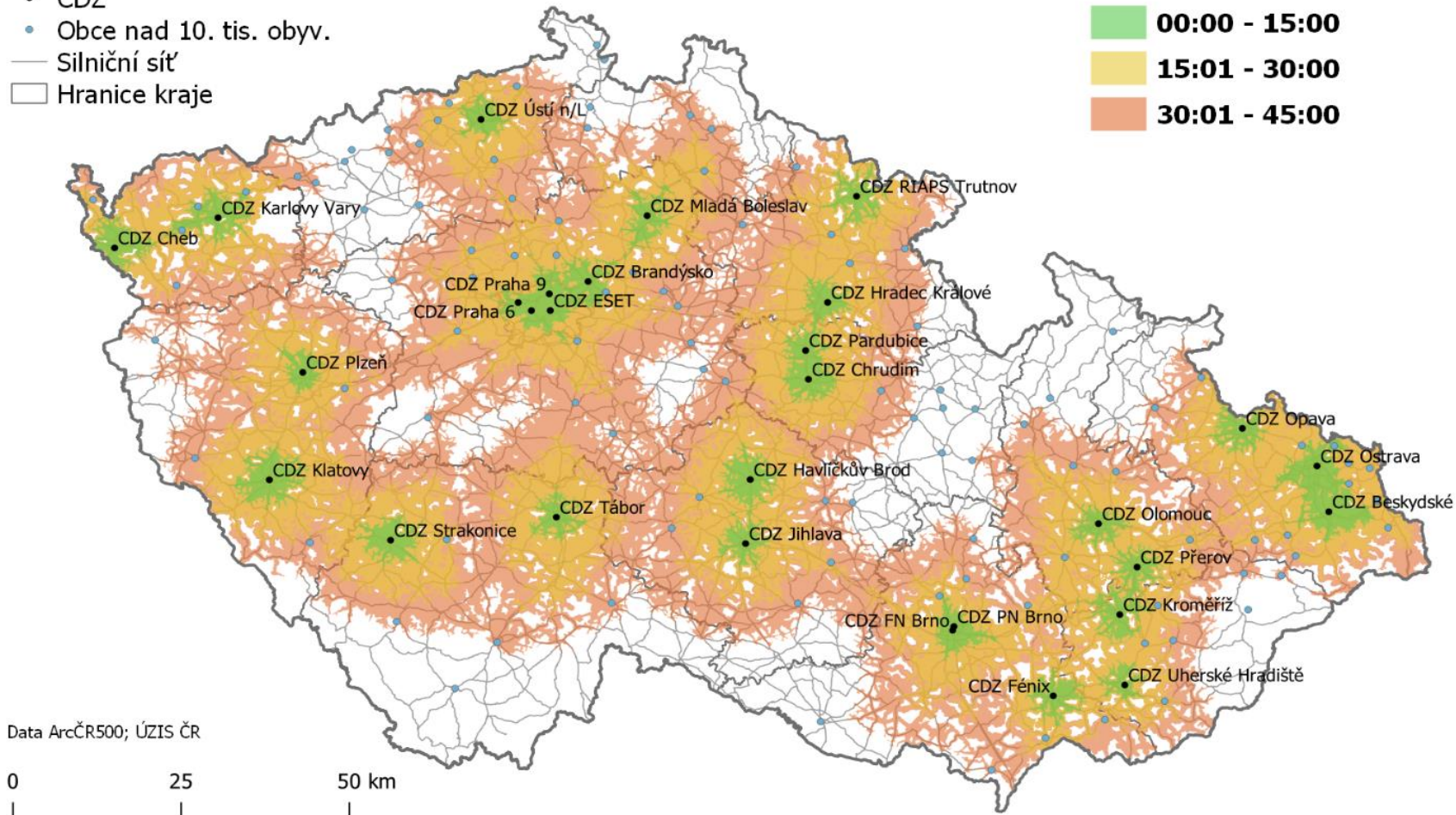


Ústav zdravotnických informací a statistiky
České republiky

CENTRA DUŠEVNÍHO ZDRAVÍ

- CDZ
- Obce nad 10. tis. obyv.
- Silniční síť
- Hranice kraje

Dojezdová doba (minuty)



CDZ vznikají od poloviny roku 2018, aktuálně pečuje o pacienty cca 30 CDZ



Evropská unie
Evropský sociální fond
Operační program Zaměstnanost



Ústav zdravotnických informací a statistiky
České republiky

CENTRA DUŠEVNÍHO ZDRAVÍ

Počet unikátních klientů CDZ v jednotlivých měsících let 2018-2021

| Měsíc | 2018 | 2019 | 2020 | 2021 |
|---------------|------------|-------------|-------------|-------------|
| 1 | x | 270 | 1343 | 2447 |
| 2 | x | 283 | 1412 | 2538 |
| 3 | x | 316 | 1516 | 2739 |
| 4 | x | 444 | 1560 | 2897 |
| 5 | x | 617 | 1543 | 3023 |
| 6 | x | 664 | 1629 | 3051 |
| 7 | 74 | 813 | 1808 | 3037 |
| 8 | 160 | 874 | 1893 | 3051 |
| 9 | 205 | 993 | 1903 | 3132 |
| 10 | 235 | 1025 | 1974 | 3072 |
| 11 | 249 | 1096 | 2093 | 2949 |
| 12 | 244 | 1090 | 2172 | 2808 |
| Celkem | 302 | 1553 | 3485 | 5663 |

Kraj bydliště klientů CDZ

| Kraj | 2018 | 2019 | 2020 | 2021 |
|-----------------------|------------|-------------|-------------|-------------|
| Hl. m. Praha | 107 | 355 | 785 | 929 |
| Středočeský kraj | 5 | 112 | 187 | 503 |
| Jihočeský kraj | 0 | 24 | 232 | 371 |
| Plzeňský kraj | 0 | 103 | 185 | 324 |
| Karlovarský kraj | 1 | 171 | 238 | 417 |
| Ústecký kraj | 1 | 7 | 58 | 154 |
| Liberecký kraj | 0 | 6 | 15 | 32 |
| Královéhradecký kraj | 2 | 97 | 224 | 383 |
| Pardubický kraj | 2 | 53 | 144 | 229 |
| Vysočina | 59 | 96 | 168 | 299 |
| Jihomoravský kraj | 28 | 106 | 342 | 427 |
| Olomoucký kraj | 89 | 126 | 208 | 341 |
| Zlínský kraj | 5 | 139 | 358 | 518 |
| Moravskoslezský kraj | 3 | 152 | 335 | 731 |
| Neznámý | 0 | 12 | 29 | 52 |
| Celkem ČR | 302 | 1553 | 3485 | 5663 |

Zdroj dat: NRHZS

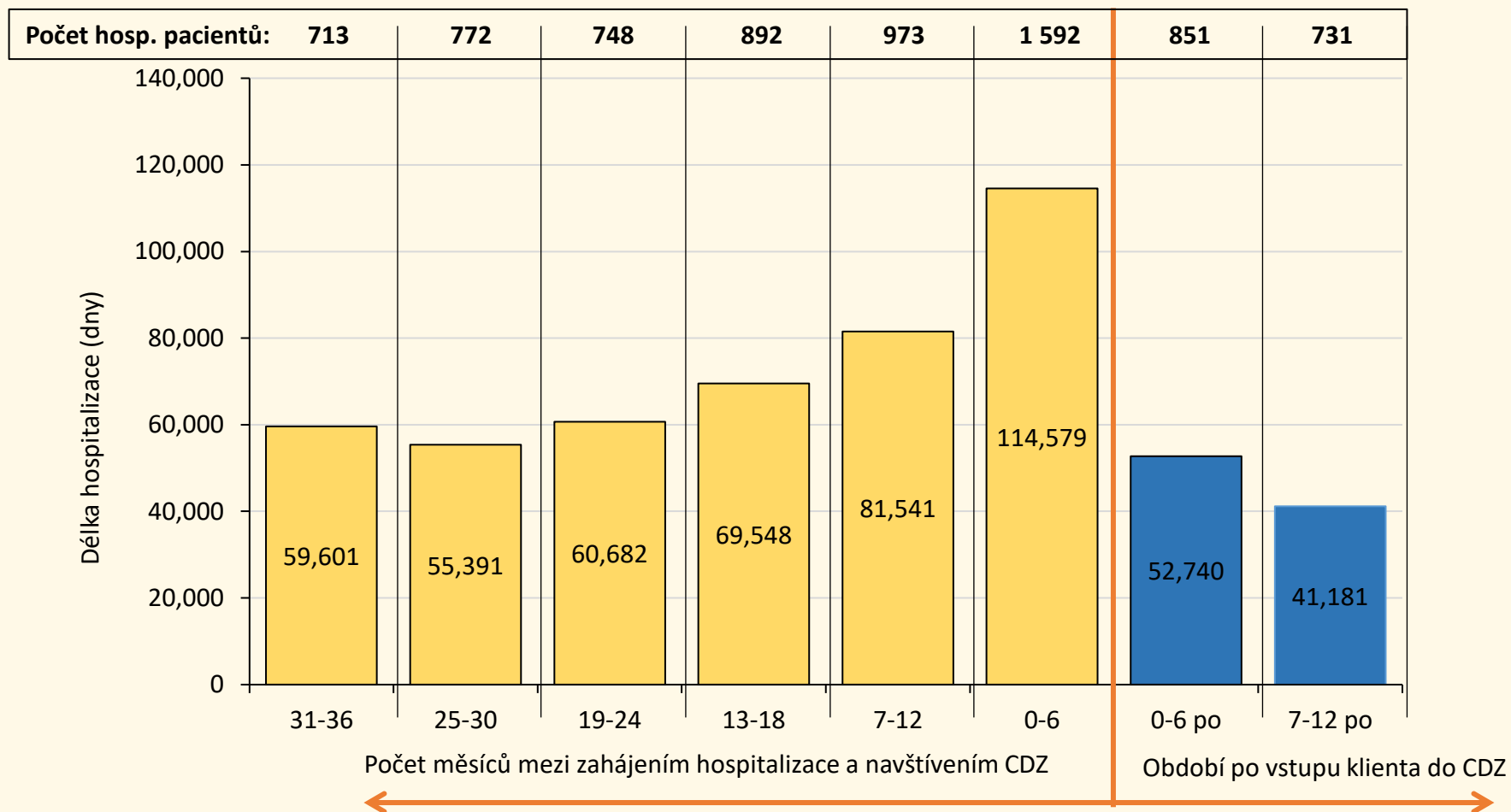


Evropská unie
Evropský sociální fond
Operační program Zaměstnanost



Ústav zdravotnických informací a statistiky
České republiky

CENTRA DUŠEVNÍHO ZDRAVÍ



Ve výstupu jsou zahrnuti pacienti, kteří poprvé navštívili CDZ do 31. 12. 2020

Celkový počet klientů pro hodnocení hospitalizací před a po vstupu do CDZ = 2 933

Po vstupu pacienta do CDZ počet hospitalizovaných i ošetrovacích dní výrazně klesá

Zdroj dat: NRHZS



Evropská unie
Evropský sociální fond
Operační program Zaměstnanost

Období před vstupem klienta do CDZ

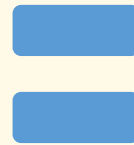


Ústav zdravotnických informací a statistiky
České republiky

JE REFORMA VIDĚT V DATECH?

Péče o nemocné v komunitě místo v léčebnách

Vznik a rozvoj Center duševního zdraví



ANO

CDZ vznikají, pečují o stále více pacientů a předcházejí jejich hospitalizaci



Základní přehled

Ambulantní péče

Dlouhodobé hospitalizace

Akutní hospitalizace

Alzheimer

Demence

Dětská psychiatrie

Dospělá psychiatrie

Filtry:

Rok: 2021

(1)

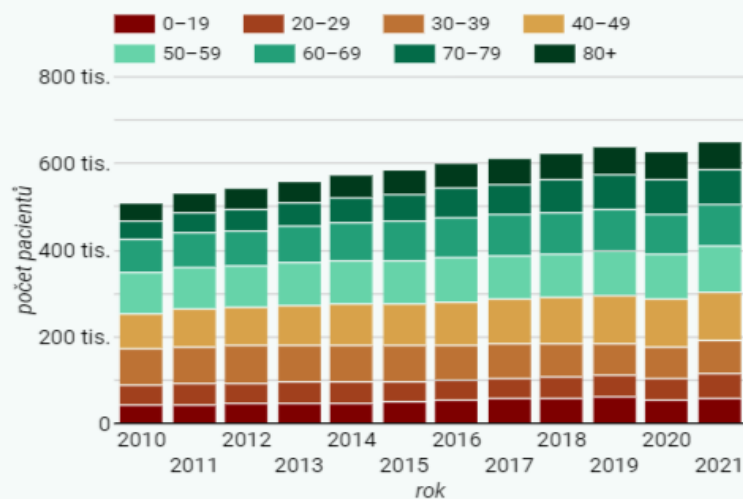
Pohlaví

Kraj

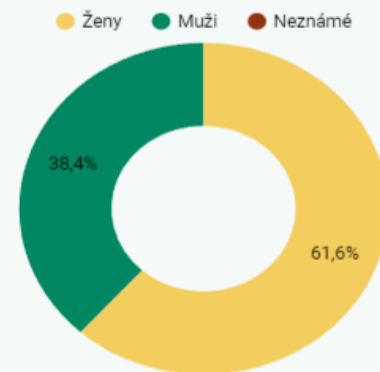
Věková skupina

Diagnóza

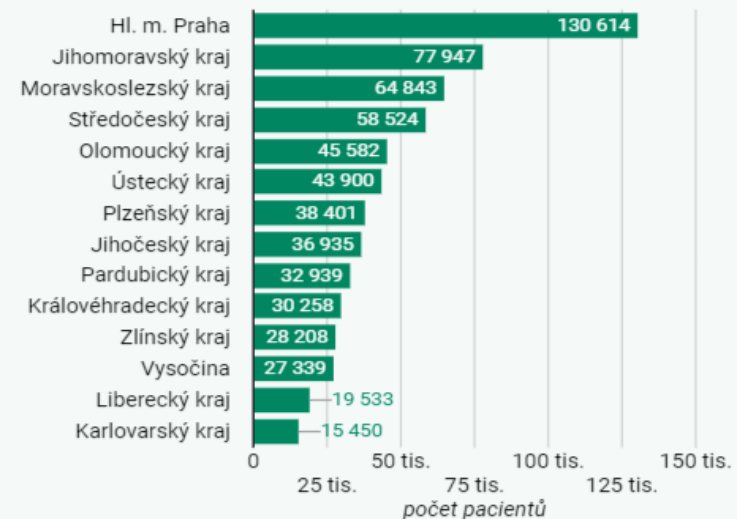
Počet ambulantně léčených pacientů v jednotlivých letech dle věkových skupin:



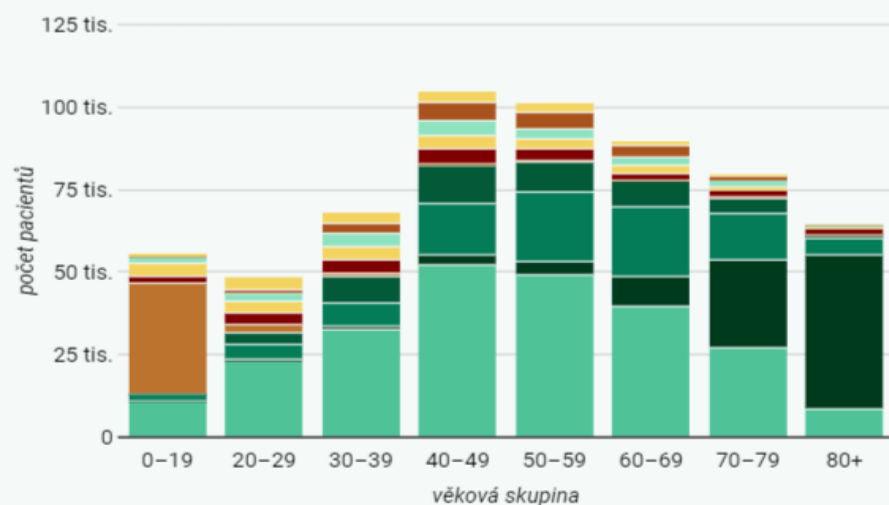
Poměr mužů a žen léčených ambulantně v roce 2021:



Počet ambulantně léčených pacientů v jednotlivých krajích v roce 2021:



Počet ambulantně léčených pacientů dle věkových skupin a diagnóz v roce 2021:



Počet ambulantně léčených pacientů dle jednotlivých diagnóz za rok 2021:

| MKN-10 kód | Název skupiny | Počet pacientů | |
|-----------------------|---------------|--|-------------|
| 1. | F4 bez F42 | Neurotické, stresové a somatoformní poruchy | 242,33 tis. |
| 2. | F0 a G30 | Organické duševní poruchy včetně symptomatický... | 91,91 tis. |
| 3. | F32-F33 | Depresivní fáze a periodická depresivní porucha | 90,23 tis. |
| 4. | F2 | Schizofrenise, poruchy schizotypální a poruchy s bl... | 46,14 tis. |
| 5. | F8-F9 | Poruchy psychického vývoje, poruchy chování a em... | 38,00 tis. |
| 6. | ostatní | Ostatní | 23,54 tis. |
| 7. | F7 | Mentální retardace | 22,12 tis. |
| 8. | F5 | Syndromy poruch chování spojené s fyziologickými... | 21,77 tis. |
| 9. | F10 | Poruchy duševní a poruchy chování způsobené uží... | 19,38 tis. |
| Celkový součet | | 652,17 tis. | |



Počty evidovaných poskytovatelů ambulantních psychiatrických zdravotních služeb

| Rok | Psychiatrie | Dětská a dorostová ps. | Geronto- psychiatrie | Návykové nemoci | Sexuologie | Celkem |
|------|-------------|---------------------------|-------------------------|--------------------|------------|--------|
| 2010 | 790 | 147 | 3 | 37 | 77 | 1 054 |
| 2011 | 792 | 146 | 3 | 35 | 71 | 1 047 |
| 2012 | 777 | 143 | 3 | 34 | 69 | 1 026 |
| 2013 | 763 | 137 | 2 | 33 | 68 | 1 003 |
| 2014 | 760 | 141 | 2 | 33 | 68 | 1 004 |
| 2015 | 751 | 143 | 2 | 32 | 71 | 999 |
| 2016 | 761 | 148 | 3 | 28 | 70 | 1 010 |
| 2017 | 762 | 146 | 2 | 29 | 68 | 1 007 |
| 2018 | 765 | 140 | 2 | 31 | 68 | 1 006 |
| 2019 | 775 | 142 | 2 | 31 | 69 | 1 019 |
| 2020 | 780 | 136 | 2 | 29 | 72 | 1 019 |
| 2021 | 785 | 130 | 1 | 29 | 64 | 1 009 |



AMBULANTNÍ PÉČE

Počet poskytovatelů ambulantních zdravotních služeb v krajích v roce 2021

| Kraj poskytovatele | Specializace poskytovatele | | | | | | Počet na 100 000 obyvatel |
|----------------------|----------------------------|--------------------------------|---------------------|-----------------|------------|--------|---------------------------|
| | Psychiatrie | Dětská a dorostová psychiatrie | Geronto-psychiatrie | Návykové nemoci | Sexuologie | Celkem | |
| Hl. m. Praha | 193 | 27 | 1 | 11 | 15 | 247 | 18,31 |
| Středočeský kraj | 67 | 6 | 0 | 5 | 6 | 84 | 6,31 |
| Jihočeský kraj | 37 | 11 | 0 | 4 | 3 | 55 | 4,34 |
| Plzeňský kraj | 45 | 7 | 0 | 1 | 2 | 55 | 4,26 |
| Karlovarský kraj | 25 | 4 | 0 | 0 | 2 | 31 | 2,29 |
| Ústecký kraj | 44 | 8 | 0 | 1 | 5 | 58 | 4,34 |
| Liberecký kraj | 24 | 6 | 0 | 1 | 3 | 34 | 2,6 |
| Královéhradecký k. | 34 | 6 | 0 | 1 | 4 | 45 | 3,24 |
| Pardubický kraj | 31 | 5 | 0 | 0 | 2 | 38 | 3,00 |
| Vysočina | 40 | 7 | 0 | 2 | 3 | 52 | 3,95 |
| Jihomoravský kraj | 94 | 13 | 0 | 0 | 7 | 114 | 8,6 |
| Olomoucký kraj | 49 | 13 | 0 | 1 | 5 | 68 | 5,29 |
| Zlínský kraj | 32 | 5 | 0 | 1 | 1 | 39 | 2,92 |
| Moravskoslezský kraj | 66 | 12 | 0 | 0 | 6 | 84 | 6,16 |

**Psychiatr:
12/100 000
obyvatel**

**Dětský ps.:
2/100 000
obyvatel**

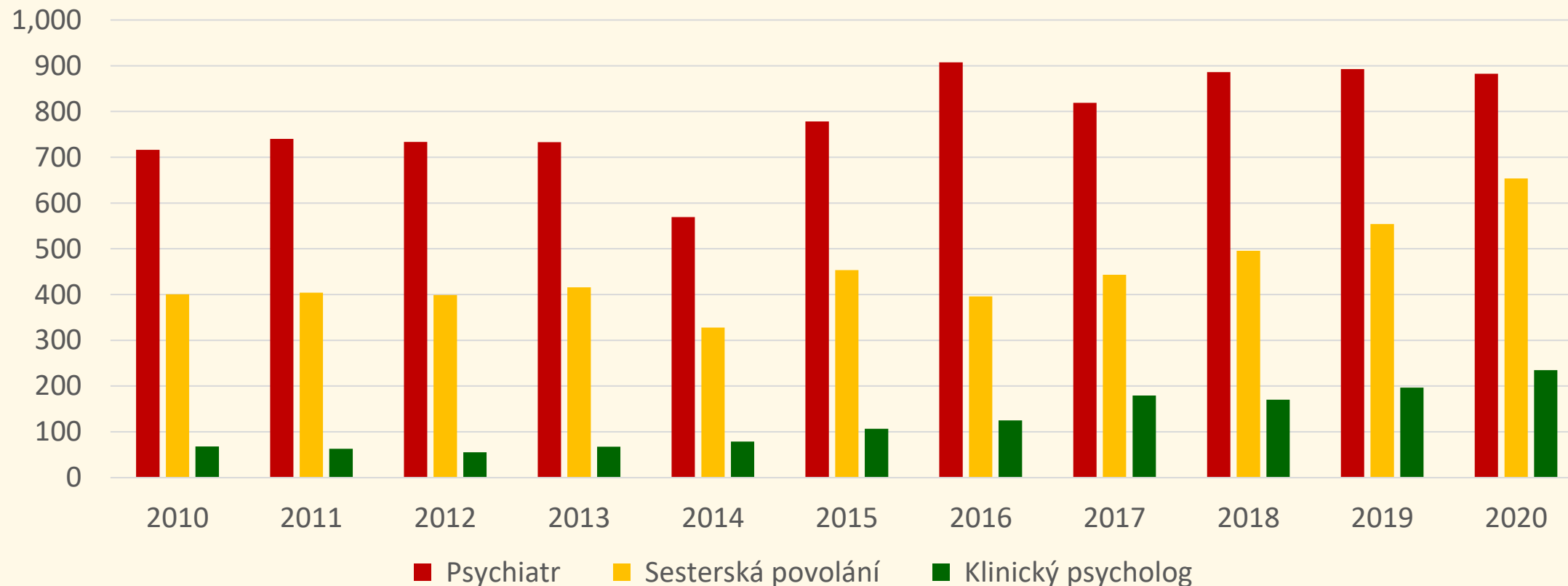


Evropská unie
Evropský sociální fond
Operační program Zaměstnanost



Ústav zdravotnických informací a statistiky
České republiky

Průměrný roční přepočtený počet pracovníků v psychiatrických ambulancích



NRHZS 2010-2020



Evropská unie
Evropský sociální fond
Operační program Zaměstnanost



Ústav zdravotnických informací a statistiky
České republiky

JE REFORMA VIDĚT V DATECH?

Zvýšení dostupnosti
ambulantní péče

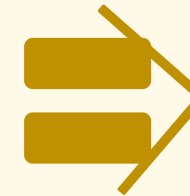


Zvýšení počtu
ambulantních
zařízení/psychiatrů



NE

Data neukazují
zvýšení počtu
ambulantních
zařízení



Nutný zásah do
systému



Evropská unie
Evropský sociální fond
Operační program Zaměstnanost



Ústav zdravotnických informací a statistiky
České republiky

Je reforma vidět v datech?

Postup Reformy psychiatrické péče je dokladovatelný daty NZIS.

Některé změny v systému péče o duševní zdraví si může každý ověřit v otevřených datech a jejich pokročilých vizualizacích.

DŮKAZY HLEDEJTE NA

www.psychiatrie.uzis.cz

[Datové sady - Katalog otevřených dat \(mzcr.cz\)](http://mzcr.cz)



Děkuji za pozornost

Jitka Soukupová



Evropská unie
Evropský sociální fond
Operační program Zaměstnanost



Ústav zdravotnických informací a statistiky
České republiky